

# 診療圈分析資料

---

---

## 目次

●競合病院・医院リスト	2P
●内科 - 同心円マップ	3P
- 運転時間マップ	4P
●15歳未満人口MAP	5P
●65歳以上人口MAP	6P
●診療圏データ	7-8
●受診率の算出	9P
●推計患者数	10P

# 競合病院・医院リスト

開業予定地から1km圏内にある病院・医院を掲載

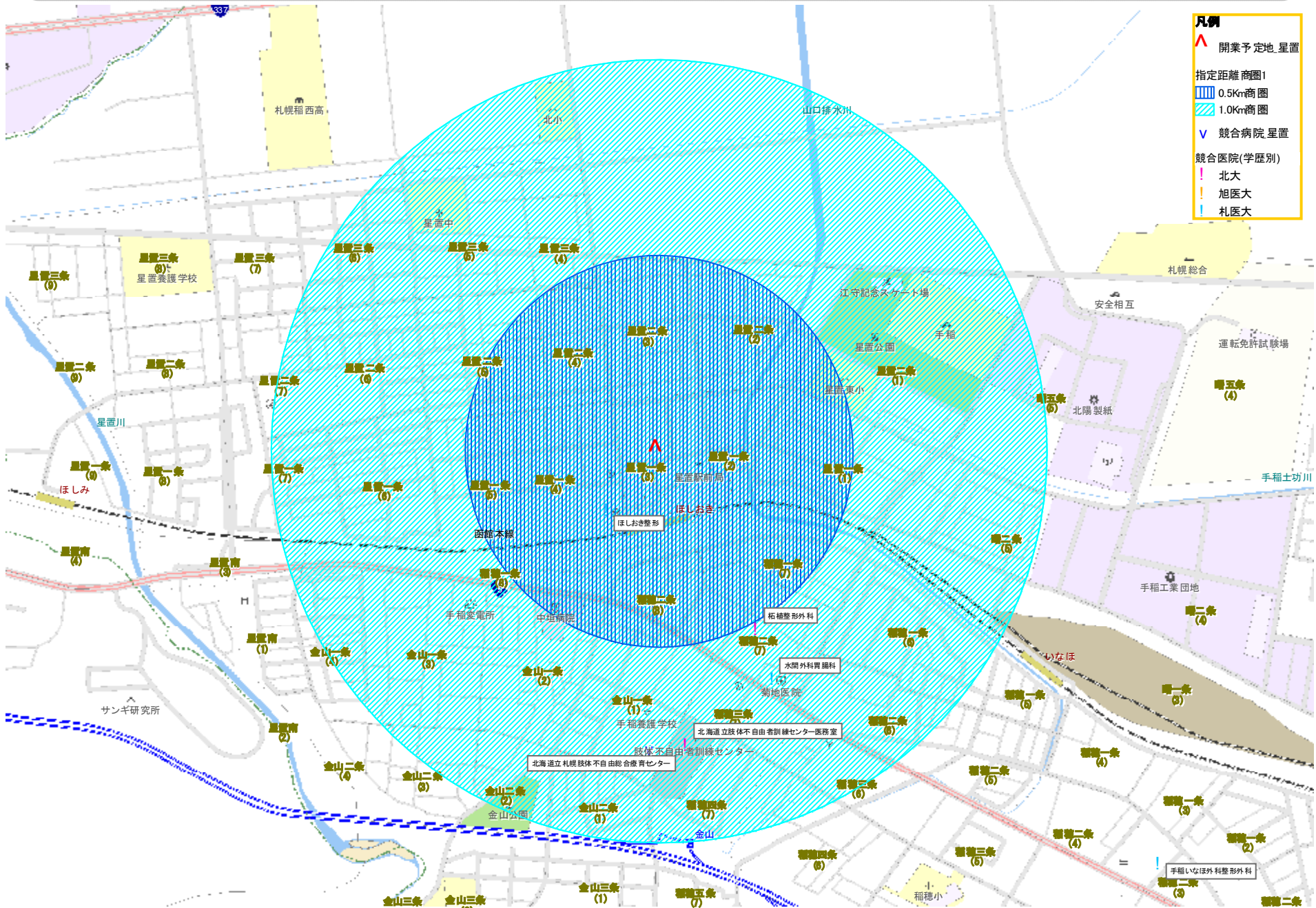
## ■競合医院

診療圏	距離	病院名	院長	住所	ビル名	診療科目	病床数	開設年月日	職員数	生年月日	大学	卒業年度
一次診療圏	0.2km	ほしおき整形	小林洋文	札幌市手稲区星置1条4丁目2-12	星置駅前メディカルビル2F	整、リハビリ	19	H4.8.3	15	S28.4.22	札医大	S53
二次診療圏	0.55km	柘植整形外科	柘植洋	札幌市手稲区稲穂2条7丁目	稲穂メディカルコア	整、リハビリ、リウマチ	0	H6.11.1			北大	S50

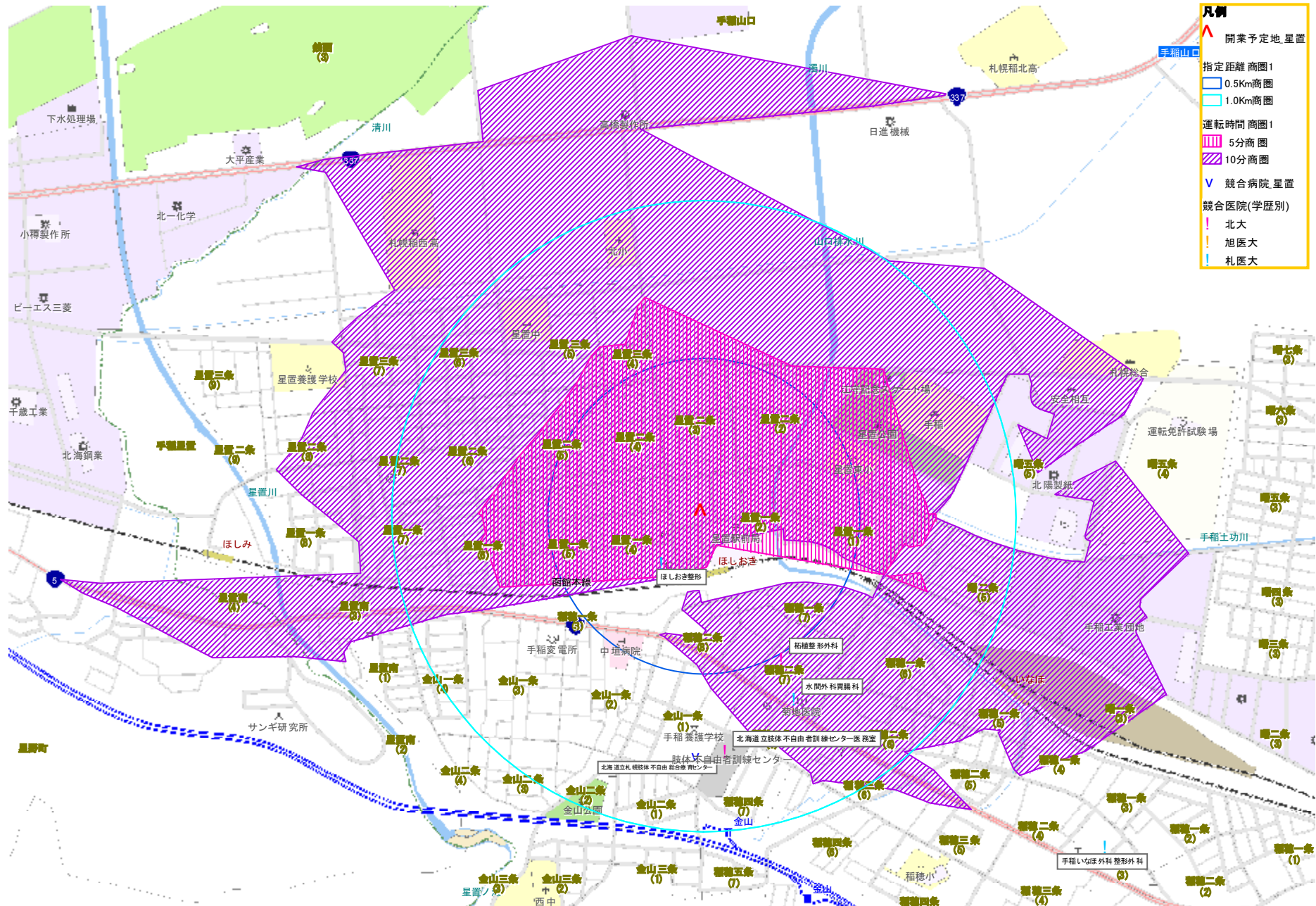
## ■近隣医院(参考)

病院名	院長	住所	ビル名	診療科目	開設年月日	大学	卒業年度
水間外科胃腸科	水間公一	札幌市手稲区稲穂2条7丁目1番1号		外、整、胃、肛	S60.8.15	札医大	S45
北海道立肢体不自由者訓練センター医務室	板垣康夫	札幌市手稲区稲穂4条7丁目240		内、整	S50.12.18	北大	S42

# 同心円マップ

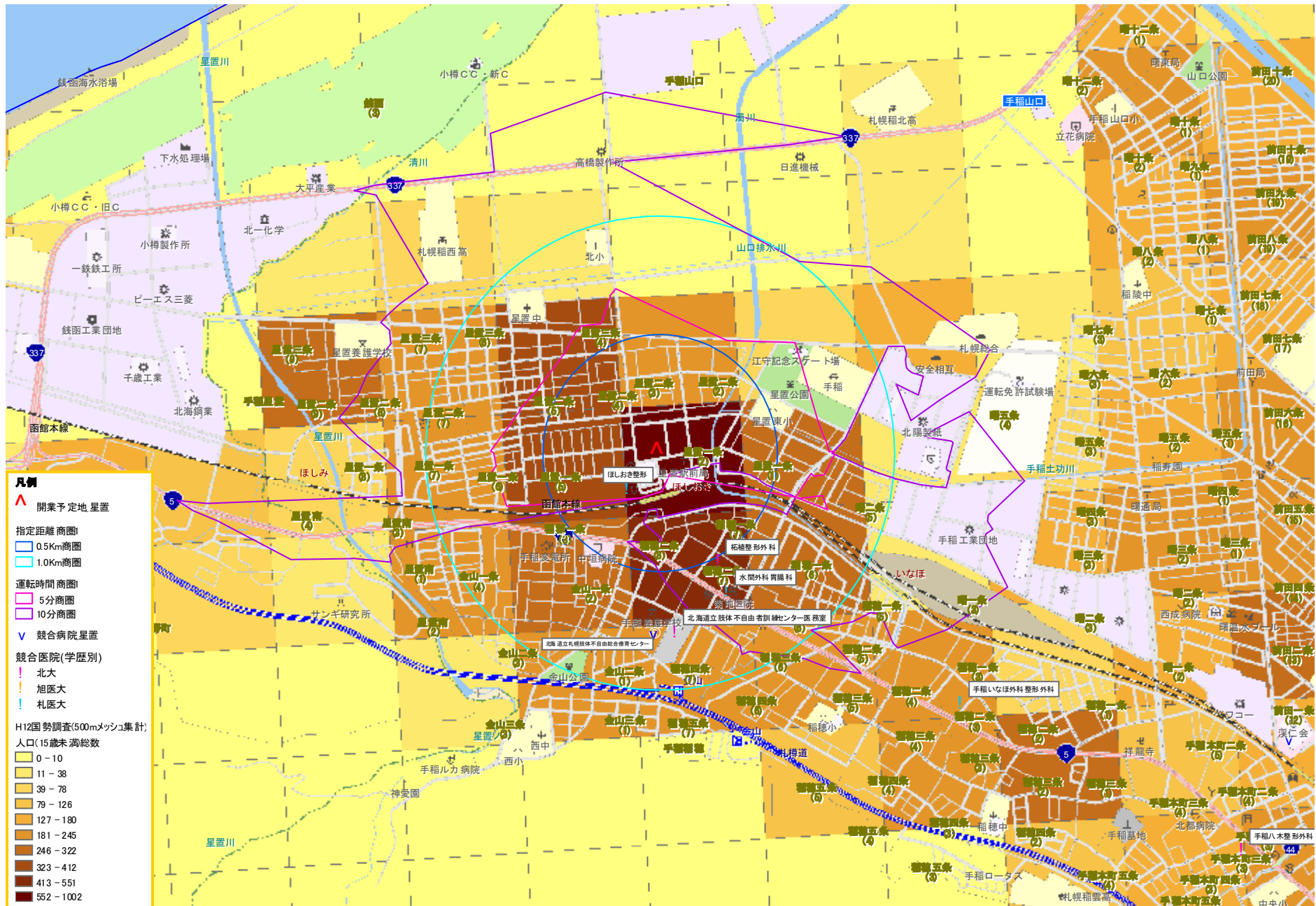


# 運転時間マップ

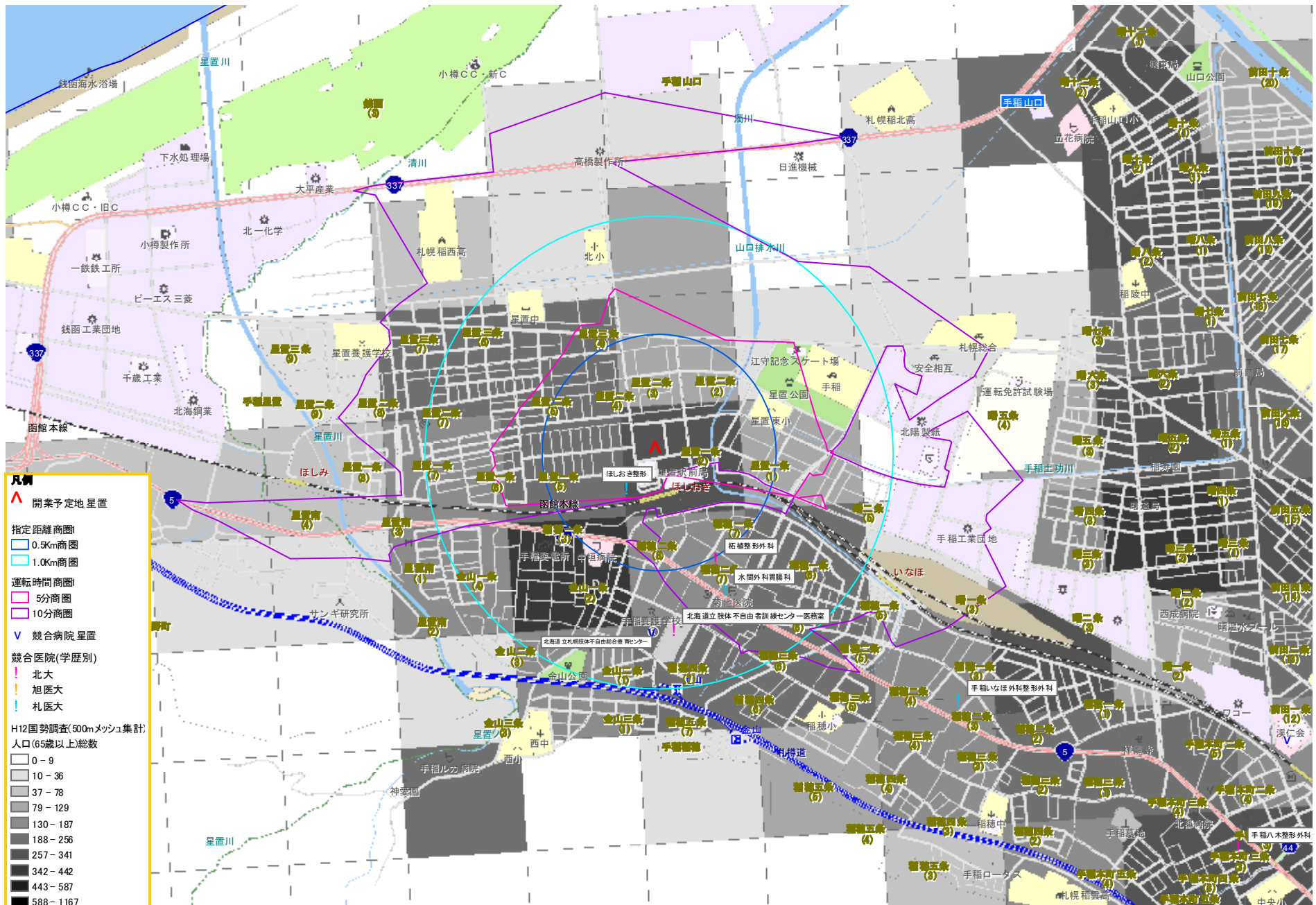


- 凡例**
- ▲ 開業予定地、星置
  - 指定距離 商圏1
  - 0.5Km商圏
  - 1.0Km商圏
  - 運転時間 商圏1
  - 5分商圏
  - 10分商圏
  - ▽ 競合病院 星置
  - 競合医院(学歴別)
  - 北大
  - 旭医大
  - 札医大

# 15歳未満人口マップ



# 65歳以上人口マップ



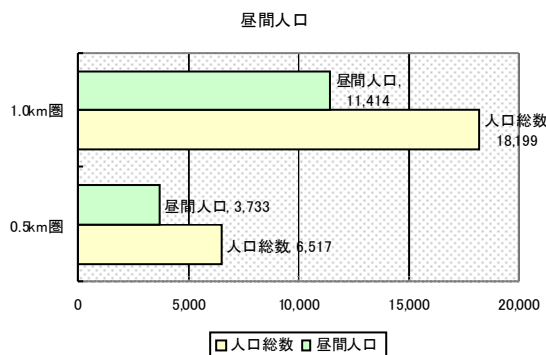
# 星置：診療圏データ

出典：平成12年国勢調査

## 人口総数・昼間人口

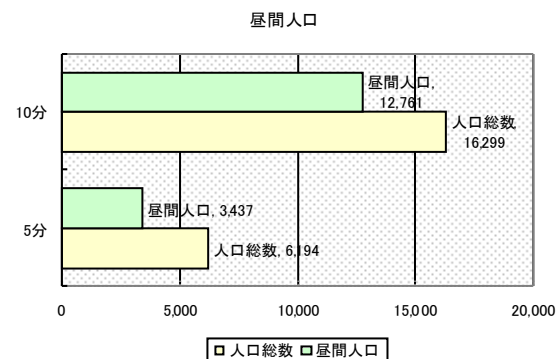
### ●同心円データ

診療圏	人口総数	昼間人口	昼間人口比率
0.5km圏	6,517	3,733	57.3%
1.0km圏	18,199	11,414	62.7%



### ●運転時間データ

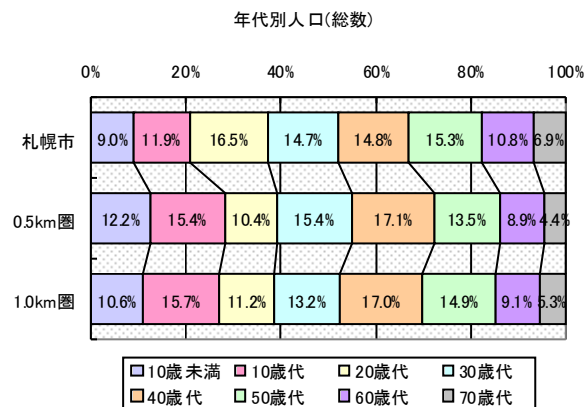
診療圏	人口総数	昼間人口	昼間人口比率
5分	6,194	3,437	55.5%
10分	16,299	12,761	78.3%



## 年代別人口

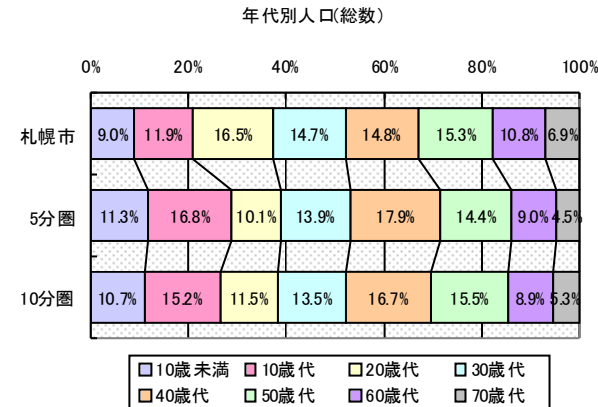
### ●同心円データ

診療圏	総数	10歳未満	10歳代	20歳代	30歳代	40歳代	50歳代	60歳代	70歳代
札幌市	1,741,689	156,832	207,687	287,228	256,873	257,919	267,044	188,563	119,543
0.5km圏	6,517	798	1,005	679	1,006	1,112	878	583	290
1.0km圏	18,199	1,923	2,862	2,037	2,411	3,093	2,716	1,655	957
札幌市	100.0%	9.0%	11.9%	16.5%	14.7%	14.8%	15.3%	10.8%	6.9%
0.5km圏	100.0%	12.2%	15.4%	10.4%	15.4%	17.1%	13.5%	8.9%	4.4%
1.0km圏	100.0%	10.6%	15.7%	11.2%	13.2%	17.0%	14.9%	9.1%	5.3%



### ●運転時間データ

診療圏	総数	10歳未満	10歳代	20歳代	30歳代	40歳代	50歳代	60歳代	70歳代
札幌市	1,741,689	156,832	207,687	287,228	256,873	257,919	267,044	188,563	119,543
5分圏	6,194	700	1,041	623	859	1,107	894	555	280
10分圏	16,299	1,745	2,480	1,877	2,202	2,730	2,525	1,446	868
札幌市	100.0%	9.0%	11.9%	16.5%	14.7%	14.8%	15.3%	10.8%	6.9%
5分圏	100.0%	11.3%	16.8%	10.1%	13.9%	17.9%	14.4%	9.0%	4.5%
10分圏	100.0%	10.7%	15.2%	11.5%	13.5%	16.7%	15.5%	8.9%	5.3%

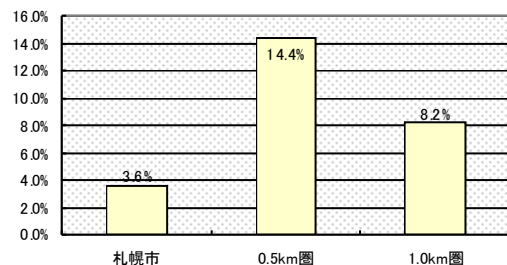


## 人口増減

### ●同心円データ

診療圏	総人口	年間増減数	年間増減率
札幌市	1,822,368	65,343	3.6%
0.5km圏	6,517	936	14.4%
1.0km圏	18,199	1,486	8.2%

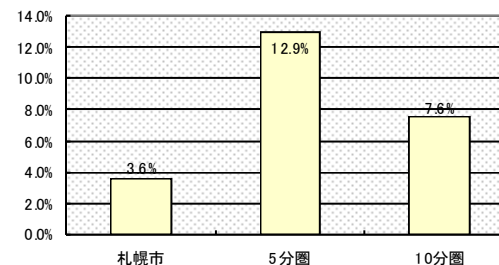
年間増減率



### ●運転時間データ

診療圏	総人口	年間増減数	年間増減率
札幌市	1,822,368	65,343	3.6%
5分圏	6,194	801	12.9%
10分圏	16,299	1,241	7.6%

年間増減率

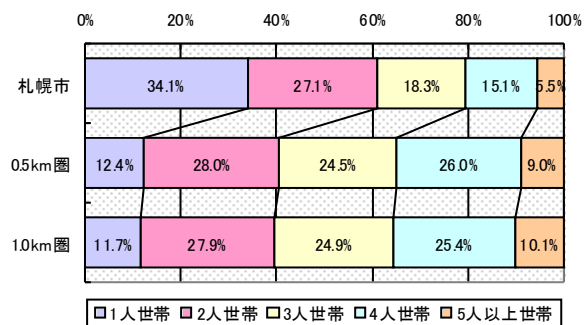


## 世帯人員別世帯数

### ●同心円データ

診療圏	世帯数	1人世帯	2人世帯	3人世帯	4人世帯	5人以上世帯
札幌市	759,338	258,702	205,628	138,715	114,387	41,906
0.5km圏	2,173	269	608	532	565	195
1.0km圏	5,960	696	1,664	1,483	1,516	599
札幌市	100.0%	34.1%	27.1%	18.3%	15.1%	5.5%
0.5km圏	100.0%	12.4%	28.0%	24.5%	26.0%	9.0%
1.0km圏	100.0%	11.7%	27.9%	24.9%	25.4%	10.1%

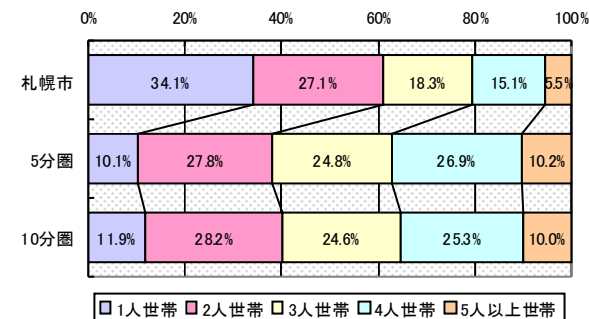
世帯人員別世帯数



### ●運転時間データ

診療圏	世帯数	1人世帯	2人世帯	3人世帯	4人世帯	5人以上世帯
札幌市	759,338	258,702	205,628	138,715	114,387	41,906
5分圏	2,038	206	567	506	548	207
10分圏	5,433	648	1,531	1,339	1,374	541
札幌市	100.0%	34.1%	27.1%	18.3%	15.1%	5.5%
5分圏	100.0%	10.1%	27.8%	24.8%	26.9%	10.2%
10分圏	100.0%	11.9%	28.2%	24.6%	25.3%	10.0%

世帯人員別世帯数



# 受診率の算出

## ■受診率の導き方

厚生労働省が平成14年に実施した「患者調査」に掲載の「傷病分類別の受診率」より、各科目の該当する傷病分類の受診率を加算。  
そしてその値に「都道府県別の受診率」を乗じて算出します。計算結果を次ページに掲載しました。

### ①全国傷病分類別外来受診率(人口10万対)

科目対象	整形外科	総数	15歳未満	15-64歳	65歳以上
総数		6658.7	8271.8	4721.9	14884.7
I 感染症及び寄生虫症		225.3	258.1	175.4	385.6
腸管感染症(再掲)		34.1	122.8	24.8	20.5
結核(再掲)		3.9	2.0	2.8	10.5
皮膚及び粘膜の病変を伴うウイルス疾患(再掲)		35.4	84.5	21.9	43.4
真菌症(再掲)		53.7	13.8	57.1	68.1
II 新生物	△(整)	184.7	20.6	135.7	46.3
(悪性新生物)(再掲)		123.1	4.6	73.1	36.7
悪性の悪性新生物(再掲)		21.0		10.5	74.7
膵臓及び胆膵の悪性新生物(再掲)		21.0	0.0	11.1	89.0
気管、気管支及び肺の悪性新生物(再掲)		103.0	0.0	5.1	33.0
III 血液及び造血臓器の疾患並びに免疫機構の障害		27.5	13.4	28.4	42.1
IV 内分泌、栄養及び代謝疾患		389.4	23.3	261.1	85.8
甲状腺障害(再掲)		27.5	5.6	25.3	43.4
糖尿病(再掲)		191.3	1.6	117.5	82.9
V 精神及び行動の障害		205.7	35.7	220.3	307.2
精神分裂病、分裂病型障害及び妄想性障害(再掲)		57.6	1.7	76.0	23.8
気分(感情)障害(うつ病を含む)(再掲)		66.8	2.6	70.1	86.2
神経症性障害、ストレス関連障害及び身体表現性障害(再掲)		48.5	6.9	53.2	50.9
VI 神経系の疾患		123.1	36.7	90.9	308.3
VII 眼及び付属器の疾患		314.4	133.9	185.2	92.8
白内障(再掲)		100.9	0.0	20.2	40.4
VIII 耳及び聴覚系の疾患		104.8	21.9	60.0	188.2
IX 循環器系の疾患		922.2	14.7	402.2	389.5
冠動脈疾患(再掲)		610.5	0.7	285.3	245.0
心臓病(冠動脈以外のものを除く)(再掲)		148.4	7.3	54.1	714.4
高度心臓病(再掲)		28.8	2.0	27.0	83.8
X 呼吸器系の疾患		127.3	3.3	35.8	81.8
XI 呼吸器系の疾患		737.5	245.6	433.7	208.1
急性気管支炎(再掲)		288.9	117.5	187.1	125.1
肺炎(再掲)		7.9	14.7	5.4	19.2
急性気管支炎及び急性細菌性肺炎(再掲)		120.5	492.9	69.7	76.6
慢性気管支炎及び慢性閉塞性肺疾患(再掲)		39.3	77.9	15.5	140.2
喘息(再掲)		145.4	484.4	67.6	182.9
XII 消化器系の疾患		1245.8	554.1	1166.3	1706.1
口腔(再掲)		273.8	424.0	262.3	164.0
歯肉炎及び歯周病(再掲)		273.8	28.8	284.7	324.9
胃潰瘍及び十二指腸潰瘍(再掲)		77.3	0.3	63.0	176.4
胃炎及び十二指腸炎(再掲)		89.1	6.6	61.7	260.9
肝疾患(再掲)		56.3	2.9	42.7	115.9
XIII 皮膚及び皮下組織の疾患	△(整)	226.6	374.0	200.6	291.9
XIV 筋骨格系及び結合組織の疾患	○(整)	907.8	46.2	463.2	304.3
炎症性多発性関節障害(再掲)		60.3	3.3	43.6	146.9
関節症(再掲)		187.3	1.6	55.5	76.5
脊柱障害(再掲)		479.5	8.5	261.7	1531.6
骨の密度及び構造の障害(再掲)		64.2	0.4	11.9	345.2
XV 泌尿器系の疾患		229.3	30.1	208.4	420.7
糸球体疾患、腎尿管間質性疾患及び腎不全(再掲)		83.8	8.5	67.3	180.1
前立腺肥大(症)(再掲)		28.8		14.4	125.5
乳房及び女性性腺の疾患(再掲)		74.7	2.3	97.5	30.6
XVI 妊娠、分娩及び産後		18.3	0.0	32.1	
妊娠中毒症(再掲)		0.0		0.7	
XVII 産産期に発生した病態		2.6	241.0	0.0	
XVIII 先天異常、変形及び染色体異常		10.5	72.4	4.8	5.2
XIX 症状、徴候及び異常臨床所見・異常検査所見で然に分類されないもの		68.1	57.3	51.7	133.6
XX 損傷、中毒及びその他の外因の影響	△(整)	289.5	262.0	257.7	420.9
骨折(再掲)		78.6	44.5	58.0	187.1
XXI 健康状態に影響を及ぼす要因及び保健サービスの利用	△(整)	446.7	568.9	351.3	778.4
歯の補てつ(再掲)		254.1	13.1	197.0	547.4

### ②都道府県別の受診率(人口10万対)

北海道の受診率(対全国) 103.1%

	外来		
	総数	病院	一般診療所
全国	4,488	1,683	2,805
北海道	4,627	2,343	2,284

#### 【解説】傷病分類別の受診率について

平成14年患者調査は平成14年10月8日～10日(火～木)の3日間のうち医療施設ごとに指定した1日に行われています。  
1表の受診率は、実際に調査期間中に受療した5歳区分の人数を、それぞれ、その年代が10万人いるときに、どれだけの人数が一日に受療するかという値にしたものです。「それぞれの年代が10万人いる場合」という特性上、各年代の受療率を足しても総数にはなりません。  
それぞれの科目において「○」が「△」のついている傷病分類が対照となる項目です。「○」は100%、「△」は20%の割合を考慮し、受診率を算出しています。

# 推計患者数

## ■推計患者数

### ○居住人口ベース

1日あたり推計患者数 **129.1人**  
 (0.5km圏 42.5人/1.0km圏 86.6人)

### ○昼間人口ベース

1日あたり推計患者数 **78.7人**  
 (0.5km圏 24.4人/1.0km圏 54.3人)

	居住人口				昼間人口
	総数	15歳未満	15-64歳	65歳以上	総数
受診率	1.36	0.61	0.84	3.80	1.36
0.5km圏人口	6,517	1,353	4,438	720	3,733
0.5km推計患者数	89	8	37	27	51
診療圏内患者吸引率	80.0%	80.0%	80.0%	80.0%	80.0%
競合割合	60.0%	60.0%	60.0%	60.0%	60.0%
推計患者数(1日あたり)	<b>42.5</b>	<b>4.0</b>	<b>17.8</b>	<b>13.1</b>	<b>24.4</b>
1.0km圏人口	18,199	3,414	12,511	2,246	11,414
1.0km推計患者数	247	21	105	85	155
診療圏内患者吸引率	70.0%	70.0%	70.0%	70.0%	70.0%
競合割合	50.0%	50.0%	50.0%	50.0%	50.0%
推計患者数(1日あたり)	<b>86.6</b>	<b>7.3</b>	<b>36.7</b>	<b>29.9</b>	<b>54.3</b>

人口データ出典:平成12年国勢調査